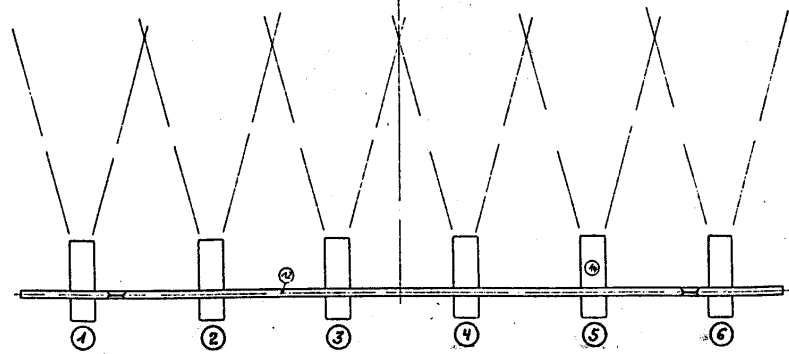
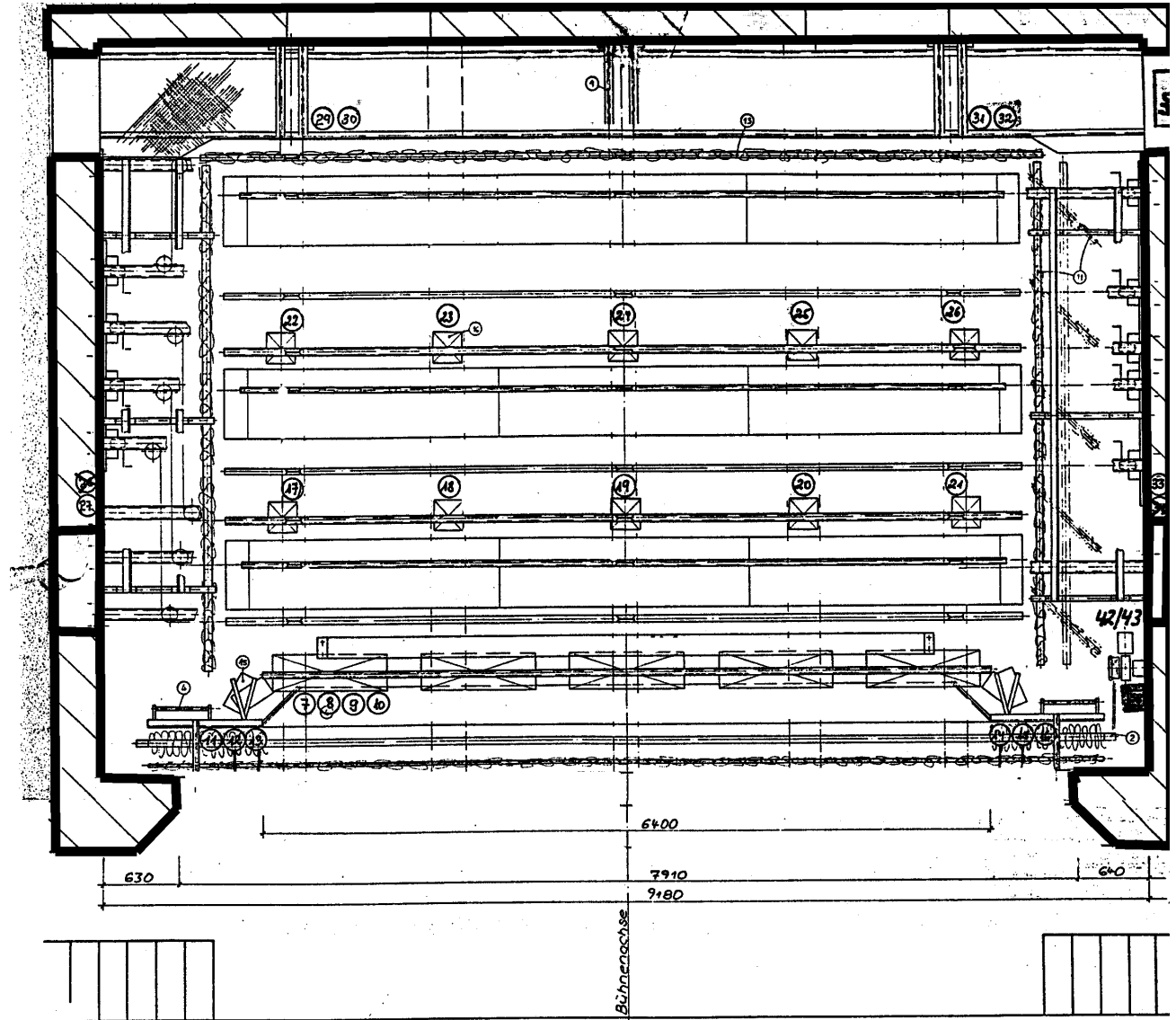
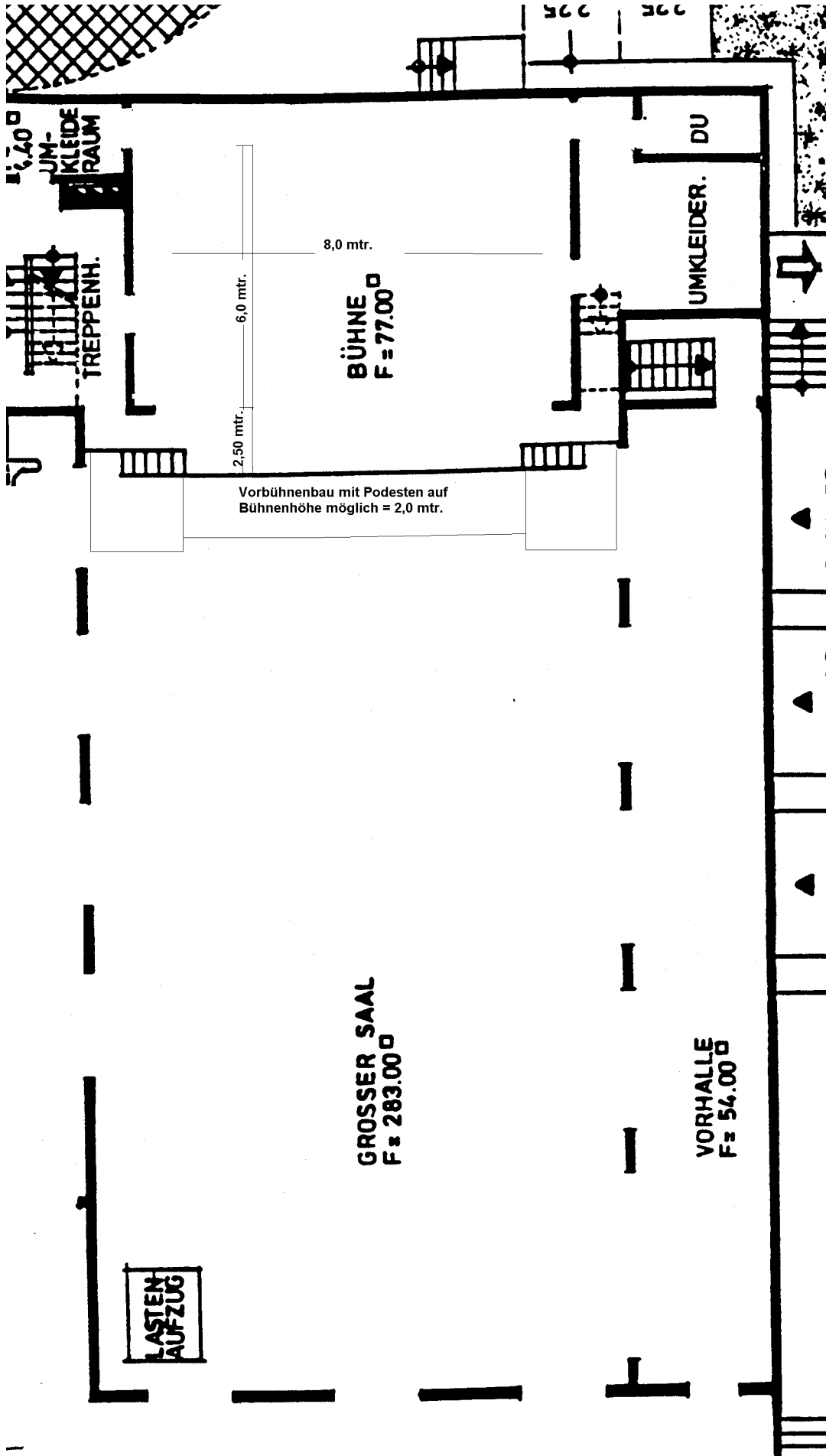


Stadthalle Homberg (Efze)  
Telefon: 05681 / 6345  
Fax: 05681 / 9390730  
Mail : stadthalle-hr@t-online.de





4,40

UM-  
KLEIDE  
RAUM

TREPPENH.

2,50 mtr.

Vorbühnenbau mit Podesten auf  
Bühnenhöhe möglich = 2,0 mtr.

8,0 mtr.

BÜHNE  
F = 77.00

DU

UMKLEIDER.

GROSSER SAAL  
F = 283.00

VORHALLE  
F = 54.00

LASTEN  
AUFZUG

### **Mikrofone (Städtisch)**

6	Sennheiser	MD 431
2	Sennheiser	MD 908 - U
2	Sennheiser	MKH - 416 P 48
1	Funk Sennheiser	SKM 4031
1	Funk AKG SET	WMS 51
1	Funk AKG Sender	PT 51

### **Mikrofone (Kleine Bühne SEK)**

6	AKG Funk Set als Knopfmikro, oder Headset
2	Zusatz Handsender

### **Mobile Anlagen (Rathaus)**

1	Paar Lautsprecher
1	Paar Lautsprecher
2	Paar Lautsprecherständer
1	Mobile PA Anlage bestehend
1	CD/Tape
1	Mischpult
1	Gehäuse 50x50x50
1	Mikrofon
2	Mikrofon
4	Lautsprecherkabel à 7 Meter
5	Mikrofonkabel verschiedene Längen
3	Windschutz
2	Lautsprecherkabel à 15 Meter
3	Mikrofonständer

Bühnenverteiler:

1 X 63A CEE

auf 1 X 32 A CEE

2 X 16 A CEE

9 X 230V 16 A Schuko

Lautsprecheranlage:

T4 Technologis 2X4 Stück

S 10 Technologies 2 X 10 Zoll

